

上海双爱物业管理有限公司 信息公开内容（2021 年版）

一、企业概况

1. 企业名称：上海双爱物业管理有限公司
2. 企业类型：有限责任公司
3. 成立日期：2001 年 12 月 24 日
4. 注册资本：50 万元整
5. 公司地址：上海市静安区中兴路 465 号一层
6. 联系方式：021-62154936

二、历史沿革

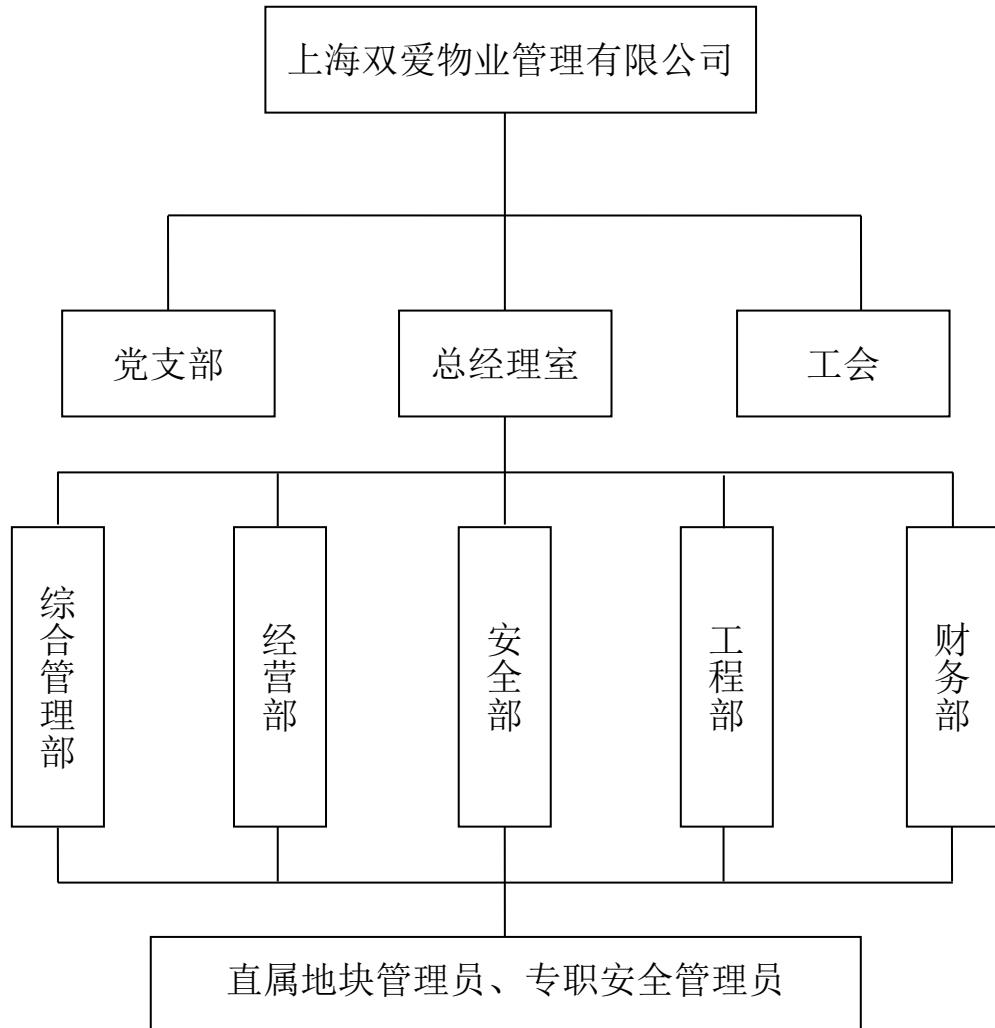
2001 年由上海日用五金有限公司创办了上海双爱物业管理有限公司管理所属物业资产。

三、企业领导

1. 法人代表：张荣
2. 党支部书记：钮鹤明
3. 总经理：张荣

四、组织机构

组织架构图（内部职能部门）



五、公司治理结构（有限责任公司、股份公司）

1. 公司治理结构图

2. 董事会组成人员姓名、职务：不适用

3. 董事会专门委员会人员姓名、职务：不适用

4. 监事会组成人员姓名、职务：不适用

5. 高管人员姓名、职务：不适用

六、荣誉资质

1. 历年荣誉
2. 获得的经营资质

七、分支机构

1. 子公司企业名称：无
2. 分公司（营业部）经营网点：无