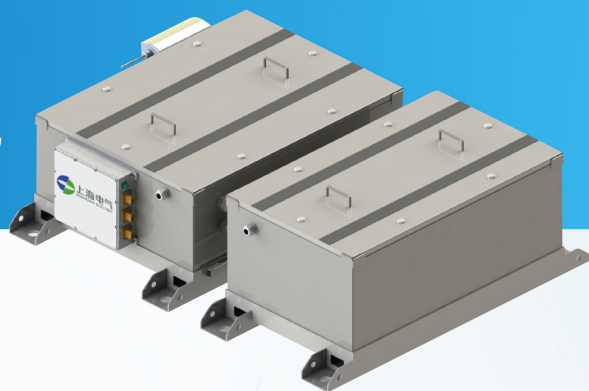


基于钛酸锂电池的 超大功率变桨系统

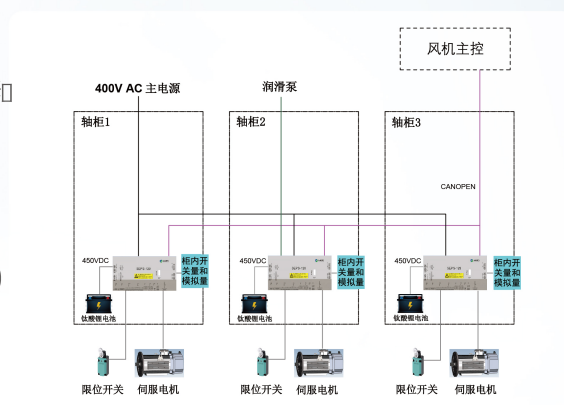


■ **功能：** 由变桨控制单元、伺服驱动单元和备用电源系统构成，用于调节风机桨叶的旋转角度，以实现风机对最大风能的跟踪

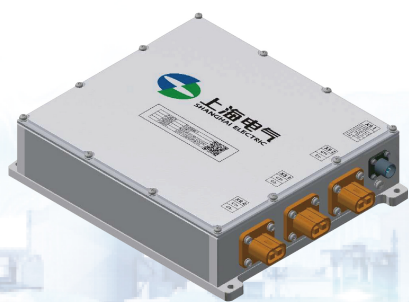
■ **特点：**

- 覆盖 15MW-25+MW 功率段各种机型
- 适配双馈、直驱、陆地、海上、高原、低温等全部工作场景和应用环境
- 集成化、平台化设计方案、结构紧凑便于维护
- 采用永磁伺服驱动和超级电容(陆上) / 钛酸锂电池(海上)
- 自研钛酸锂电池 BMS, 结构精简, 检测精度高, 低成本
- 配置能量均衡器, 减小制动电阻功率, 降低轮毂温度

■ **电路框图：**



能量均衡器



■ **产品功能：**

- 具备 μs 级母线短路保护
- 均衡分配制动能量
- 减小制动电阻功率
- 降低轮毂温度

钛酸锂电池管理系统



■ **产品功能：**

- 二级架构 BMS 设计方案
- 内置主动绝缘检测机制
- SOX 算法, 电芯级被动均衡策略
- 专用安全链硬件接口
- 平台化设计, 具有较高的灵活性和可扩展性

■ 技术指标

超大功率变桨系统

型号	WPPC-240-S
额定电压	400VAC(± 15%)
额定电流	180A
额定转矩	240Nm
峰值转矩	720Nm
额定转速	1500rpm
最高转速	3000rpm
制动力矩	620Nm-1000Nm
备用电源	5Ah-10Ah
充电电流	5A-10A
工作温度	-40℃~55℃
存储温度	-40℃~70℃
防护等级	IP54
防腐等级	C4H

能量均衡器

型号	SEBR-10-S
电压范围	150V~780VDC
额定电流	20A
最大电流	40A
平均功率	10kW
通讯接口	1 路 CAN, 1 路 RS232
重量	4.5kg
工作温度	-40℃~55℃
存储温度	-40℃~70℃
防护等级	IP65
防腐等级	C4H

钛酸锂电池管理系统

型号	SEBM-TAILI60-10C
供电电压	DC 24V ± 20%
工作电压	DC 450V
稳态功率	≤ 60w
通讯接口	2 路 CAN、2 路 485、2 路 ETH
电芯采样精度	3mv
电流采样精度	<0.2%
温度采样精度	<1℃
海拔	3000m
工作温度	-20℃~65℃
存储温度	-40℃~85℃

* 规格指标若有变动,不再另行通知

上海电气电力电子有限公司

地址：上海市宝山区富桥路66号

电话：021-33713200

网址：www.shanghai-electric.com

扫码关注SEPE公众号

获取更多产品信息

