

冶金设备

METALLURGICAL EQUIPMENTS



典型产品业绩

TYPICAL PERFORMANCE



上海电气上重碾磨特装设备有限公司
Shanghai Electric SHMP Pulverizing & Special Equipment Co.,Ltd.



公司厂区大门 Main gate of Plant

上海电气上重碾磨特装设备有限公司（简称“上重碾磨特装公司”）成立于2015年10月，是按照深化国资国企改革和结构调整要求，整合上海重型机器厂有限公司（简称“上重公司”）原有冶金、碾磨、锻压、特装、水泥及矿山等业务优势资源组建的新公司，上重碾磨特装公司致力于进一步提升专业化、精细化水平和全方位服务能力，着力打造冶金、碾磨、锻压、特装、水泥及矿山等产业的新平台。

上重公司在新中国成立后曾作为国家冷轧设备的专业生产基地，在冷轧设备的制造上，创造过多项国内第一。进入新世纪以后，上重公司开始进入整个冶金设备的制造领域，先后为宝钢集团、鞍钢集团、山钢集团、河钢集团、首钢集团、包钢集团、攀钢集团、马钢集团、本钢集团、沙钢集团、河北敬业集团、河南中孚、西部材料等国内知名公司提供过中（宽）厚板轧机、热连轧机组、型钢轧机、有色金属轧机、冷连轧机组、单机架冷轧机组、连续酸洗机组、连续退火机组、连续镀锌机组等各类生产线及冶炼设备数百台套。同时，上重公司作为西马克、普瑞特、新日铁的合作伙伴为其海外出口项目提供过大量的、优质的冶金设备。

上重碾磨特装公司自成立以来，先后提供了宝钢湛江2030酸轧、连退、镀锌，1550酸轧，山钢日照2050热连轧、热轧平整分卷、2030连退，包钢新区2030镀锌、河北敬业1500短流程铸轧、新日铁BD轧机、西马克印尼PTKS热连轧、山钢日照3500炉卷轧机、河钢集团2050热连轧等设备，产品质量得到用户的肯定。

Shanghai Electric SHMP Pulverizing & Special Equipment Co.,Ltd (SEHPS) established in October 2015 and inherits the outstanding resource of metallurgy, pulverizing, forging, special equipment, mining machinery from Shanghai heavy machinery plant (SHMP) as Shanghai-SASAC requirement to deepen reform of state-owned assets and management structure adjustment. SEHPS will devote to provide professional and refined production and provide comprehensive service for customers. SEHPS will build a new platform for metallurgy, pulverizing, forging, special equipment, mining machinery manufacturing.

SHMP is the manufacturing base in China of cold rolling mill after the founding of PRC and created so many No.1 in the history. In the new century, SHMP involved in almost all kinds of metallurgical equipment and supplied more than 100 metallurgical equipment lines, such as heavy plate mill, tandem hot mill, section mill, nonferrous metal mill, tandem cold mill, single stand cold mill, pickle line, CAL, CGL for Baosteel, Ansteel, Sdsteel, HBIS, Shougang, Btsteel, Pzhsteel, Magang, Bxsteel, Shasteel, HEBEI JINGYE, ZFSY, WMM. Meanwhile, SHMP cooperated with SMS, Primetals, NIPPON STEEL & SUMITOMO METAL and also manufactured many high quality metallurgical equipment for foreign countries.

SEHPS have supplied many metallurgical equipment sequentially after established in 2015, such as 2030mm PL-TCM-CAL-CGL and 1550mm PL-TCM for Zhanjiang Baosteel, 2050mm hot tandem mill, hot skin pass mill and 2030mm CAL for Rizhao Sdsteel, 2030mm CGL for newly developed area Btsteel, 1500mm short process casting & rolling strip mill line for HEBEI JINGYE, BD mill for NIPPON STEEL & SUMITOMO METAL, hot tandem mill of PTKS in Indonesia for SMS, 3500mm Steckel plate mill for Rizhao Sdsteel, 2050mm hot tandem mill for Laoting HBIS. The production quality is approved by customers.



目录 CONTENTS

一、中厚、宽厚板轧机 medium and heavy plate mill.....	3
二、热连轧机组 hot tandem rolling line.....	5
三、冷连轧机组 cold tandem rolling line.....	7
单机架可逆冷轧机组 single stand reversing cold rolling line	8
四、连续酸洗机组 continuous pickling line.....	9
推拉式酸洗机组 push - pull pickling line.....	10
五、连续退火机组 continuous annealing line.....	11
六、连续镀锌、彩涂机组 continuous galvanizing & coating line.....	13
七、热轧平整分卷机组 skin pass mill of hot mill.....	15
冷轧平整机组、连退平整机、镀锌光整机 skin pass mill of cold mill , CAL&CGL.....	16
八、型钢轧机 section steel mill.....	17
九、有色金属轧机 non-ferrous metals rolling line.....	18
十、电炉、转炉设备 electric furnaces, converters.....	19
十一、锻钢支撑辊 forged steel of back-up roll.....	20
十二、轴承座装配 chock assembly.....	21
十三、联合公告 joint notice	22



上海重碾磨特装公司办公楼 office building of SEHPS

中厚、宽厚板轧机 Medium and heavy plate mill

序号 item	设备名称 equipment	用户 customer	年份 year	设计方式 Design supplier
1	2500mm中厚板轧机 2500mm medium& heavy plate mill	鞍钢 Ansteel	2002年 2002	上重自行设计 SHMP
2	5000mm宽厚板 (1#、5#翻板机) 5000mm heavy plate mill (1#, 5#plate turnover)	宝钢 Baosteel	2004年 2004	与SMS合作 SMS
3	5000mm宽厚板 (立辊轧机、一期) 5000mm heavy plate mill(edger mill) first stage project	沙钢 ShaGang	2006年 2006	与VAI合作 VAI
4	3800mm宽厚板 (粗轧机组、ACC快速冷却) 3800mm heavy plate mill(roughing mill, ACC)	包钢 Btsteel	2007年 2007	与SMS合作 SMS
5	4200mm宽厚板 (横移台架、翻板机) 4200mm heavy plate mill(transverse table, plate turnover)	宝钢罗泾 Luojing Baosteel	2007年 2007	国内自行设计 domestic
6	5500mm宽厚板 (横移台架、翻板机) 5500mm heavy plate mill(transverse table, plate turnover)	鞍钢鲅鱼圈 Bayuquan Ansteel	2008年 2008	上重自行设计 SHMP



为莱钢制造的4300mm宽厚板粗轧机 (含立辊轧机)
4300mm heavy plate roughing mill (incl. edger) for Laigang Group



为莱钢制造的4300mm宽厚板ACC快速冷却设备
ACC equipments of 4300mm heavy plate mill for laiwu Steel



为沙钢制造的5000mm宽厚板立辊轧机 (一期)
5000mm heavy plate edger mill for Shagang Group (1st stage project)



为宝钢制造的2800mm炉卷轧机
2800mm steckel mill for Bao steel

序号 item	设备名称 equipment	用户 customer	年份 year	设计方式 Design supplier
7	4300mm宽厚板(粗轧机、ACC快速冷却) 4300mm heavy plate mill(roughing mill, ACC)	莱钢 Laigang	2008年 2008	与VAI合作 VAI
8	5000mm宽厚板(主轧机、立辊轧机)(二期) 5000mm heavy plate mill(edger mill) 2nd stage project	沙钢 ShaGang	2008年 2008	与VAI合作 VAI
9	2800mm炉卷轧机 2800mm steckel mill	宝钢特钢 Baosteel	2008年 2008	与SMS合作 SMS
10	3500mm中厚板(粗轧机) 3500mm heavy plate mill(roughing mill)	济钢 Jigang	2009年 2009	上重自行设计 SHMP
11	4300mm宽厚板(精轧机) 4300mm heavy plate mill(finishing mill)	济钢 Jigang	2009年 2009	与VAI合作 VAI
12	4300mm宽厚板(粗轧机) 4300mm heavy plate mill(roughing mill)	首秦 Shouqin	2009年 2009	与SMS合作 SMS
13	3500mm炉卷轧机 3500mm steckel plate mill	山钢日照 Rizhao Sdsteel	2017年~2018 2017-2018	与SMS合作 SMS



为包钢制造的3800mm宽厚板粗轧机
3800mm heavy plate roughing mill for Baotousteel



为沙钢制造的5000mm宽厚板轧机(含立辊轧机)(二期)
在上重公司进行出厂装配
5000mm heavy plate mill for Shagang Group (incl. edger,
2nd stage project), assembly in SHMP for delivery



为济钢自主设计制造的3500mm中厚板粗轧机
在上重公司进行出厂装配
3500mm self-designed heavy plate roughing mill for Jigang,
assembly in SHMP for delivery



为鞍钢鲅鱼圈分公司
自行设计制造的5500mm宽厚板翻板机
self-designed plate turnover of
5500mm heavy plate mill for Bayuquan Ansteel

热连轧机组 Hot tandem rolling line

序号 item	设备名称 equipment	用户 customer	年份 year	设计方式 Design supplier
1	1780mm热连轧机组 (F4-F6) 1780mm hot tandem rolling line (F4-F6)	宝钢不锈钢 Baosteel Stainless steel	2002年 2002	与三菱日立合作 Mitsubishi
2	1780mm薄板坯连铸连轧机组 (精轧区) 1780mm thin slab tandem casting and rolling line (finishing mill section)	马钢 Magang	2002年 2002	与SMS合作 SMS
3	1680mm薄板坯高强度钢热连轧机组 (精轧区) 1680mm thin slab hot tandem rolling line (finishing mill section)	本钢 Bengang	2004年 2004	与三菱日立合作 Mitsubishi
4	1700mmASP热连轧机组 (精轧区) 1700mm ASP hot tandem rolling line (finishing mill section)	济钢 Jigang	2004年 2004	上重自行设计 SHMP
5	不锈钢热轧机组 (粗轧区) Stainless steel hot mill (roughing mill section)	浦项 (张家港) Pohang (Zhangjiagang)	2005年 2005	与三菱日立合作 Mitsubishi
6	1680mm超薄板带钢生产线热连轧机组 1680mm super-thin slab hot tandem rolling line	通钢 Tonggang	2005年 2005	与三菱日立合作 Mitsubishi
7	1680mm热轧薄板生产线 (精轧区) 1680mm thin slab hot tandem rolling line (finishing mill section)	唐钢 Tanggang	2005年 2005	上重自行设计 SMS
8	2160mm热连轧机组 (精轧区) 2160mm hot tandem rolling line (finishing mill section)	首钢 Shougang	2006年 2006	与SMS合作 SMS
9	2150mm热连轧机组 (精轧区) 2150mm hot tandem rolling line (finishing mill section)	马钢 Magang	2006年 2006	与SMS合作 SMS
10	1450mm热连轧机组 (粗轧、精轧主机架) 1450mm hot tandem rolling line (roughing and finishing mill stand)	山西海鑫 Haixin, shanxi	2007年 2007	国内自行设计 domestic



粗轧机 (含立辊轧机)
Roughing mill (incl. edger roll)

为鞍钢朝阳自主设计制造的1700mmASP热连轧机组
1700mm ASP self-designed hot tandem rolling line for Chaoyang, Ansteel



转鼓式飞剪
Drum shear



精轧区
Finishing mill section

PRODUCTION PERFORMANCE 产品业绩

序号 item	设备名称 equipment	用户 customer	年份 year	设计方式 Design supplier
10	2250mm热连轧机组 (精轧区) 2250mm hot tandem rolling line (finishing mill section)	首钢京唐 Jingtang, Shougang	2008年 2008	与SMS合作 SMS
11	2250mm热连轧机组 (粗轧区) 2250mm hot tandem rolling line (roughing mill section)	泰国 G-steel G-steel, Thailand	2008年 2008	与SMS合作 SMS
12	1700mm热连轧机组 (全线设备) 1700mm hot tandem rolling line (total line)	鞍钢朝阳 Chaoyang, Ansteel	2009年 2009	上重自行设计 SHMP
13	1780mm热连轧机组 (精轧区) 1780mm hot tandem rolling line (finishing mill section)	宝钢梅钢 Meigang, Baosteel	2010年 2010	与达涅利合作 DANIELI
14	1850mm热连轧机组 (粗、精轧机、卷取机) 1850mm hot tandem rolling line (roughing and finishing mill, tension reel)	印度 BHUAHAN BHUAHAN, India	2011年 2011	与SMS合作 SMS
15	2250mm热连轧机组 (精轧区) 2250mm hot tandem rolling line (finishing mill section)	土耳其 WAHAB WAHAB, Turkey	2012年 2012	与SMS合作 SMS
16	2250mm热连轧机组 (精轧区) 2250mm hot tandem rolling line (finishing mill section)	包钢 Bsteel	2013年 2013	与SMS合作 SMS
17	2050mm热连轧机组 (精轧区) 2050mm hot tandem rolling line (finishing mill section)	山钢日照 Rizhao Shangang	2016年 2016	与SMS合作 SMS
18	1500mm短流程铸轧机组 (全线设备) 1500mm short process casting & rolling strip mill line (total line)	敬业钢铁 Hebei Jingye	2017年 2017	自行设计 SHMP
19	2050mm热连轧机组 (粗轧机、立辊轧机) 2050mm hot tandem rolling line (incl. roughing mill /edger)	印尼PTKS PTKS Indonesia	2017年 2017	与SMS合作 SMS
20	2050mm热连轧机组 (精轧区) 2050mm hot tandem rolling line (finishing mill section)	河钢乐亭 Laoting HBIS	2017年-2018年 2017-2018	与SMS合作 SMS



为宝钢梅钢制造的1780mm热连轧机组 (精轧区)
1780mm hot tandem rolling line (finishing mill section) for Meigang Baosteel



为首钢京唐制造的2250mm热连轧机组(精轧区)
2250mm hot tandem rolling line (finishing mill section) for Jingtang, Shougang



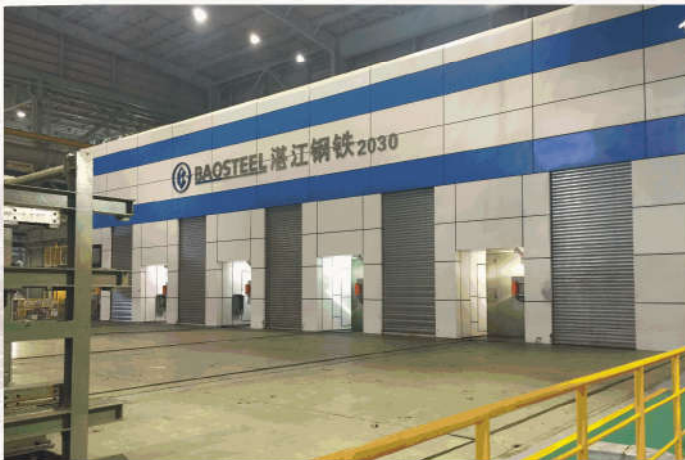
为济钢自主设计制造的1700mmASP热连轧机组 (精轧区)
1700mm ASP self-designed hot tandem rolling line finishing mill section for Jigang



为山钢日照制造的2050mm热连轧机组 (精轧区)
2050mm hot tandem rolling line finishing mill section for Rizhao Sc steel

冷连轧机组 Cold tandem rolling line

序号 item	设备名称 equipment	用户 customer	年份 year	设计方式 Design supplier
1	2030mm冷连轧机组 2030mm tandem cold rolling line	宝钢 Baosteel	1985年 1985	与SMS合作 SMS
2	1780mm酸洗-冷连轧机组 (全线设备) 1780mm PL-TCM	包钢 Btsteel	2005年 2005	与SMS合作 SMS
3	2130mm酸洗-冷连轧机组 (轧机段) 2130mm PL-TCM(mill section)	马钢 MaGang	2006年 2006	与三菱合作 MITSUBISHI
4	1850mm酸洗-冷连轧机组 (轧机段) 1850mm PL-TCM(mill section)	首钢顺义 Shunyi, Shougang	2007年 2007	与SMS合作 SMS
5	1450mm酸洗-冷连轧机组 (轧机段) 1450mm PL-TCM(mill section)	唐山贝钢 Beigang, Tangshan	2008年 2008	国内自行设计 Domestic
6	1700mm冷轧硅钢20辊轧机辅助设备(1#线和2#线) 1700mm Si-steel 20-high cold mill auxiliary equipments(1# & 2# line)	鞍钢 Ansteel	2008年 2008	与DMS合作 DMS
7	1450mm钛镍特种金属20辊轧机辅助设备 1450mm Ti-Ni special metal 20-high cold mill auxiliary equipments	宝钢特钢 Baosteel special steel	2009年 2009	与SMS合作 SMS
8	1750mm酸洗-冷连轧机组 (全线设备) 1750mm PL-TCM(total line)	台湾中钢CSVC CSVC, Taiwan, China steel	2011-2012年 2011-2012	SPCO+上重 SHMP+SPCO
9	2030mm酸洗-冷连轧机组 (轧机段) 2030mm PL-TCM(rolling mill section)	宝钢湛江 Zhanjiang Baosteel	2014年 2014	与日本三菱合作 MITSUBISHI
10	2030mm酸洗-冷连轧机组 (轧机段) 2030mm PL-TCM(rolling mill section)	包钢新区 Bt Steel	2014年 2014	与日本三菱合作 MITSUBISHI
11	1550mm酸洗-冷连轧机组 (轧机段) 1550mm PL-TCM(rolling mill section)	宝钢湛江 Zhanjiang Baosteel	2016年 2016	与普锐特合作 PRIMETALS



为宝钢湛江制造的2030mm酸洗-冷连轧机组 (轧机段)
2030mm PL-TCM for Zhanjiang Baosteel (rolling mill section)



为包钢制造的2030mm酸洗-冷连轧机组 (轧机段)
2030mm PL-TCM for Baotou Steel (rolling mill section)



为首钢顺义制造的1850mm酸洗-冷连轧机组 (轧机段)
1850mm PL-TCM of rolling mill section for Shunyi, Shougang



为包钢制造的1780mm酸洗-冷连轧机组 (轧机段)
1780mm PL-TCM of rolling mill section for Bt Steel

Single stand reversing cold rolling mill **单机架可逆冷轧机组**

序号 item	设备名称 equipment	用户 customer	年份 year	设计方式 Design supplier
1	1700mm单机架六辊可逆冷轧机组 (1#) 1700mm 6-high reversing cold rolling mill(1#)	通钢 Tonggang	2007年 2007	国内自行设计 Domestic
2	1700mm单机架六辊可逆冷轧机组 (2#) 1700mm 6-high reversing cold rolling mill(2#)	通钢 Tonggang	2007年 2007	国内自行设计 Domestic
3	1450mm单机架六辊可逆冷轧机组 1450mm 6-high reversing cold rolling mill	莱钢 Laigang	2008年 2008	国内自行设计 Domestic
4	1420mm单机架四辊可逆冷轧机组 1420mm 4-high reversing cold rolling mill	巴基斯坦钢铁 Pakistan steel	2009年 2009	与SPCO合作 SPCO
5	1700mm单机架六辊可逆冷轧机组 1700mm 6-high reversing cold rolling mill	台湾烨辉 Yehui Taiwan	2011-2012年 2011-2012	SPCO上重联合体 SHMP-SPCO JOINT



为通钢制造的1700mm单机架六辊可逆冷轧机组
1700mm 6-high reversing cold rolling mill for Tonggang



与日本SPCO公司联合设计并制造的台湾烨辉1700mm六辊可逆冷轧机组在上重工厂出厂装配
1700mm 6-high reversing cold rolling mill joint- designed with SPCO and manufactured for Yehui Taiwan assembly in SHMP for delivery

连续酸洗机组 Continuous pickling line

序号 item	设备名称 equipment	用户 customer	年份 year	设计方式 Design supplier
1	2030mm酸洗机组 2030mm continuous pickling line	宝钢 Baosteel	1980年 1980	与SMS合作 SMS
2	1700mm酸洗机组 1700mm continuous pickling line	太钢 Taigang	1986年 1986	与VAI合作 VAI
3	1700mm酸洗-冷连轧机组 (酸洗线设备) 1700mm PL-TCM (pickling line equipments)	本钢 Bengang	1994年 1994	与Andritz合作 ANDRITIZ
4	1780mm酸洗-冷连轧机组 (酸洗线设备) 1780mm PL-TCM (pickling line equipments)	邯钢 Hangang	2001年 2001	与VAI合作 VAI
5	1830mm酸洗-冷连轧机组 (酸洗线设备) 1830mm PL-TCM (pickling line equipments)	唐钢 Tanggang	2003年 2003	与达涅利合作 DANIELI
6	1780mm酸洗-冷连轧机组 (酸洗线设备) 1780mm PL-TCM (pickling line equipments)	包钢 Btsteel	2005年 2005	与SMS合作 SMS
7	1800mm酸洗-冷连轧机组 (酸洗线设备) 1800mm PL-TCM (pickling line equipments)	本钢 Bengang	2005年 2005	与三菱日立合作 MITSUBISHI
8	1780mm酸洗-冷连轧机组 (酸洗线设备) 1780mm PL-TCM (pickling line equipments)	天铁 Tiantie	2007年 2007	与SMS合作 SMS
9	1450mm酸洗机组 1450mm continuous pickling line	宝钢特钢 Baosteel special steel	2009年 2009	与SMS合作 SMS
10	2180mm酸洗-冷连轧机组 (酸洗线设备) 2180mm PL-TCM (pickling line equipments)	邯宝钢铁 Hanbao steel	2010年 2010	与SMS合作 SMS
11	2130mm酸洗-冷连轧机组 (酸洗线设备) 2130mm PL-TCM (pickling line equipments)	广州JFE JFE, Guangzhou	2010年 2010	与三菱日立合作 MITSUBISHI
12	1750mm酸洗-冷连轧机组 (酸洗线设备) 1750mm PL-TCM (pickling line equipments)	台湾中钢CSVC CSVC, Taiwan China steel	2011-2012年 2011-2012	SPCO+上重 SHMP+SPCO



为宝钢制造的2030mm酸洗机组
2030mm continuous pickling line for
Baosteel



为包钢制造的1780mm酸洗—轧机联合机组 (酸洗段) 1780mm PL-TCM (pickling line equipments) for Bt Steel

Push - pull pickling line **推拉式酸洗机组**

序号 item	设备名称 equipment	用户 customer	年份 year	设计方式 Design supplier
1	1700mm推拉式酸洗机组 (全机组) 1700mm push-pull pickling line (total line)	邯 钢 Hangang	2002年 2002	与安德列茨合作 ANDRITIZ
2	1700mm推拉式酸洗机组 (全机组) 1700mm push-pull pickling line (total line)	常 熟 Changshu	2004年 2004	与安德列茨合作 ANDRITIZ
3	1700mm推拉式酸洗机组 (全机组) 1700mm push-pull pickling line (total line)	江 阴 Jiangyin	2004年 2004	与安德列茨合作 ANDRITIZ
4	2200mm推拉式酸洗机组 (全机组) 2200mm push-pull pickling line (total line)	兴民钢圈 Xingmin	2010年 2010	上重自行设计 SHMP

为兴民钢圈自主设计、机电液成套供货安装调试总包的2200mm
推拉式酸洗机组在用户现场安装调试

Self-designed 2200mm push-pull pickling line of complete mechanical, electrical and hydraulic equipments supplied and assembled for Xingmin, assembly and adjustment at site



连续退火机组 Continuous annealing line

序号 item	设备名称 equipment	用户 customer	年份 year	设计方式 Design supplier
1	2030mm连续退火机组 2030mm continuous annealing line	宝钢 Baosteel	1989年 1989	与新日铁合作 JSP
2	1420mm连续退火机组 1420mm continuous annealing line	宝钢 Baosteel	1997年 1997	与新日铁合作 JSP
3	1550mm连续退火机组 1550mm continuous annealing line	宝钢 Baosteel	2000年 2000	与NKK合作 NKK
4	1700mm电工钢连续退火机组（部分进出口设备） 1700mm continuous annealing line(entry & exit section equipments)	武钢 Wugang	2002年 2002	国内自行设计 Domestic
5	1800mm连续退火机组 1800mm continuous annealing line	宝钢 Baosteel	2003年 2003	与新日铁合作 JSP
6	1880mm连续退火机组 1880mm continuous annealing line	宝钢 Baosteel	2007年 2007	与SMS合作 SMS
7	1650mm连续退火机组 1650mm continuous annealing line	宝钢 Baosteel	2009年 2009	上重自行设计 SHMP



为攀钢西昌制造的2030mm连续退火机组（1#、2#）
2030mm continuous annealing line(1#/2#)for Xichang Pzhsteel



为宝钢制造的1420mm连续退火机组
1420mm continuous annealing line for Baosteel

序号 item	设备名称 equipment	用户 customer	年份 year	设计方式 Design supplier
8	1300mm钛镍特种金属板退火机组 1300mm Ti-Ni special metal plate continuous annealing line	宝钢特钢 Baosteel, special steel	2009年 2009	与SMS合作 SMS
9	2080mm连续退火机组 2080mm continuous annealing line	邯宝钢铁 Hanbao steel	2010年 2010	与SMS合作 SMS
10	1650mm连续退火机组 1650mm continuous annealing line	天铁 Tiantie	2010年 2010	与VAI合作 VAI
11	1750mm电工钢连续退火机组 1750mm continuous annealing line	台湾中钢CSVC CSVC, Taiwan China steel	2010-2011年 2010-2011	SPCO上重联合体 SHMP-SPCO JOINT
12	1870mm 连续退火机组 1870mm continuous annealing line	印度JSW JSW, India	2011-2012年 2011-2012	SPCO上重联合体 SHMP-SPCO JOINT
13	2030mm连续退火机组(1#/2#) 2030mm continuous annealing line(1#/2#)	攀钢西昌 Xichang, Pzhsteel	2012-2013年 2012-2013	与SMS合作 SMS
14	2030mm连续退火机组 (出口段) 2030mm continuous annealing line(exlt section)	宝钢湛江 Zhanjiang Baosteel	2014年 2014	国内自行设计 Domestic
15	2030mm连续退火机组 (1#、2#) 2030mm continuous annealing line(1#/2#)	山钢日照 Rizhao Sdsteel	2017年 2017	与SMS合作 SMS

为宝钢制造的1550mm连续退火机组——卷取机
Tention reel 1550mm Continuous annealing line for Baosteel



为宝钢制造的1550mm连续退火机组
1550mm Continuous annealing line for Baosteel



连续镀锌、彩涂机组 Continuous galvanizing & coating line

序号 item	设备名称 equipment	用户 customer	年份 year	设计方式 Design supplier
1	1550mm连续电镀锌机组 1550mm Continuous galvanizing line	宝钢 Baosteel	2002年 2002	与 Andritz合作 ANDRITIZ
2	1660mm连续热镀锌线设备 (1#) 1660mm Continuous galvanizing line(1#)	鞍钢 Ansteel	2003年 2003	与CMI合作 CMI
3	1660mm连续热镀锌线设备 (2#) 1660mm Continuous galvanizing line(2#)	鞍钢蒂森克虏伯 ThussenKrupp, Ansteel	2003年 2003	与CMI合作 CMI
4	1660mm连续热镀锌线设备 (3#) 1660mm Continuous galvanizing line(3#)	鞍钢 Ansteel	2003年 2003	与CMI合作 CMI
5	1700mm工程1#连续热镀锌机组 1700mm Continuous galvanizing line(1#)	本钢 Bengang	2005年 2005	与VAI合作 VAI
6	1700mm工程2#连续热镀锌机组 1700mm Continuous galvanizing line(2#)	本钢 Bengang	2005年 2005	与VAI合作 VAI
7	1630mm连续热镀锌机组 1630mm Continuous galvanizing line	包钢 Btsteel	2005年 2005	与VAI合作 VAI
8	1700mm1#连续热镀锌机组 1700mm Continuous galvanizing line (1#)	广州JFE JFE, Guangzhou	2005年 2005	与SPCO合作 SPCO
9	1660mm连续热镀锌机组 (4#) 1660mm Continuous galvanizing line(4#)	鞍钢 Ansteel	2006年 2006	上重自行设计 SHMP



为宝钢制造的1550mm连续电镀锌机组
1550mm Continuous galvanizing line for Baosteel

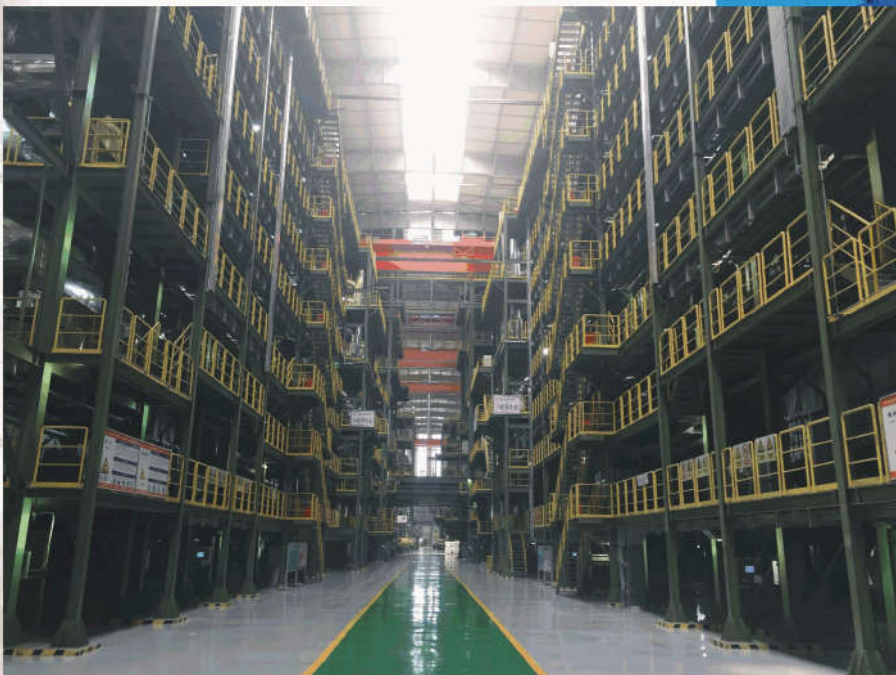
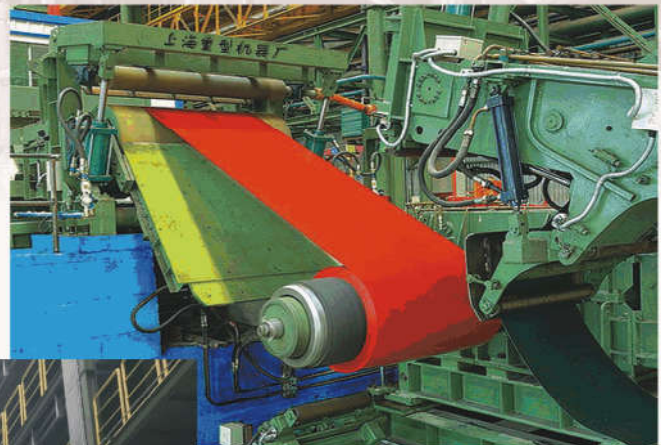


为宝钢制造的1550mm连续电镀锌机组-开卷区 Pay-off reel section, 1550mm Continuous galvanizing line for Baosteel

PRODUCTION PERFORMANCE 产品业绩

序号 item	设备名称 equipment	用户 customer	年份 year	设计方式 Design supplier
10	1660mm连续热镀锌机组 (5#) 1660mm Continuous galvanizing line(5#)	鞍钢 Ansteel	2006年 2006	上重自行设计 SHMP
11	1700mm连续镀锌机组 1700mm Continuous galvanizing line	天铁 Tiantie	2007年 2007	与达涅利合作 DANIELI
12	1880mm连续热镀锌机组 (6#) 1880mm Continuous galvanizing line(6#)	鞍钢蒂森克虏伯 ThussenKrupp, Ansteel	2007年 2007	与CMI合作 CMI
13	1580mm连续热镀锌机组 (1#) 1580mm Continuous galvanizing line (1#)	首钢京唐 Jingtang, Shougang	2008年 2008	与CMI合作 CMI
14	1580mm连续热镀锌机组 (2#) 1580mm Continuous galvanizing line (2#)	首钢京唐 Jingtang, Shougang	2008年 2008	与CMI合作 CMI
15	1450mm连续热镀锌机组 1450mm Continuous galvanizing line	鞍钢莆田 Putian, Ansteel	2012年 2012	上重自行设计 SHMP
16	2030mm连续镀锌机组 (1#、2#) 2030mm Continuous galvanizing line(1#&2#)	宝钢湛江 Zhanjiang Baosteel	2014年 2014	国内自行设计 Domestic
17	2030mm连续镀锌机组 (1#、2#) 2030mm Continuous galvanizing line(1#&2#)	包钢新区 Bt Steel	2016年 2016	与DMS合作 DMS
18	冷轧薄板彩涂机组 Cold rolling thin slab color coating line	本钢 Bengang	2004年 2004	与FATA合作 FATA
19	冷轧薄板彩涂机组 Cold rolling thin slab color coating line	邯钢 Hangang	2004年 2004	与浦项合作 Pohang

为邯钢制造的冷轧薄板彩涂机组——卷取机
Tention reel Color coating line for Hangang



为包钢制造的2030mm连续镀锌机组
(1#、2#)
2030mm Continuous galvanizing line
(1#&2#)for Btsteel

热轧平整分卷机组

Skin pass mill of hot mill

序号 item	设备名称 equipment	用户 customer	年份 year	设计方式 Design supplier
1	1780mm热轧平整分卷机组 1780mm skin pass mill of hot mill	鞍钢 Ansteel	2002年 2002	上重自行设计 SHMP
2	1700mm热轧平整分卷机组 1700mm skin pass mill of hot mill	日本中山制铁 Zhongshan iron, Japan	2007年 2007	与SPCO合作 SPCO
3	1880mm热轧平整分卷机组 1880mm skin pass mill of hot mill	宝钢 Baosteel	2007年 2007	与VAI合作 VAI
4	2250mm热轧平整分卷机组 2250mm skin pass mill of hot mill	首钢京唐 Jingtang, Shougang	2008年 2008	国内自行设计 Domestic
5	1580mm热轧平整分卷机组 1580mm skin pass mill of hot mill	鞍钢鲅鱼圈 Bayuquan, Ansteel	2009年 2009	上重自行设计 SHMP
6	2050mm热轧平整分卷机组 2050mm skin pass mill of hot mill	山钢日照 Rizhao Sdsteel	2017年 2017	上重自行设计 SHMP

为鞍钢鲅鱼圈分公司自主设计制造的1580mm热轧平整分卷机组

1580mm self-designed and manufactured skin pass mill of hot mill for Bayuquan, Ansteel



入口侧 Entry Side



操作侧 Operation Side



出口侧 Exit Side

冷轧平整机组、连退平整机、镀锌光整机

Skin pass mill of cold mill, CAL & CGL

序号 item	设备名称 equipment	用户 customer	年份 year	设计方式 Design supplier
1	1700mm冷轧平整机组 1700mm skin pass mill of cold mill	太 钢 Taigang	1986年 1986	国内自行设计 Domestic
2	1420mm连续退火线平整机 1420mm skin pass mill of CAL	宝 钢 Baosteel	1995年 1995	与新日铁合作 JSP
3	1660mm4#连续镀锌线光整机 1660mm skin pass mill of 4# CGL	鞍 钢 Ansteel	2005年 2005	上重自行设计 SHMP
4	1700mm冷轧平整机组 1700mm skin pass mill of cold mill	济 钢 Jigang	2005年 2005	与SMS合作 SMS
5	1660mm2#连续镀锌线光整机 1660mm skin pass mill of 2# CGL	鞍钢蒂森克虏伯 ThyssenKrupp,Ansteel	2006年 2006	与VAI合作 VAI
6	1700mm冷轧平整机组 1700mm skin pass mill of cold mill	通 钢 Tonggang	2007年 2007	国内自行设计 Domestic
7	1650mm连续退火线平整机 1650mm skin pass mill of CAL	天 铁 Tiantie	2008年 2008	与VAI合作 VAI
8	2080mm连续退火线平整机 2080mm skin pass mill of CAL	邯宝钢铁 Hanbao steel	2008年 2008	与SMS合作 SMS
9	2130mm连续退火线平整机 2130mm skin pass mill of CAL	广州JFE JFE, Guangzhou	2010年 2010	与三菱日立合作 MITSUBISHI
10	2130mm连续热镀锌线光整机 2130mm skin pass mill of CGL	广州JFE JFE, Guangzhou	2010年 2010	与三菱日立合作 MITSUBISHI
11	1850mm连续镀锌线光整机 (1#/2#) 1850mm skin pass mill of 1#/2# CGL	重庆攀华 Panhua,Chongqing	2011-2012年 2011-2012	上重自行设计 SHMP
12	1850mm连续退火线平整机 (1#/2#) 1850mm skin pass mill of 1#/2# CAL	重庆攀华 Panua,Chongqing	2011-2012年 2011-2012	上重自行设计 SHMP
13	1850mm连续镀锌机组光整机 (1、2#) 1850mm skin pass mill of 1#/2# CGL	包钢新区 Btsteel	2016年 2016	与DMS合作 DMS
14	1850mm连续退火机组平整机 1850mm skin pass mill of CAL	山钢日照 Rizhao Sdsteel	2017年 2017	与SMS合作 SMS
15	1650mm连续退火机组平整机 1650mm skin pass mill of CAL	山钢日照 Rizhao Sdsteel	2017年 2017	与SMS合作 SMS



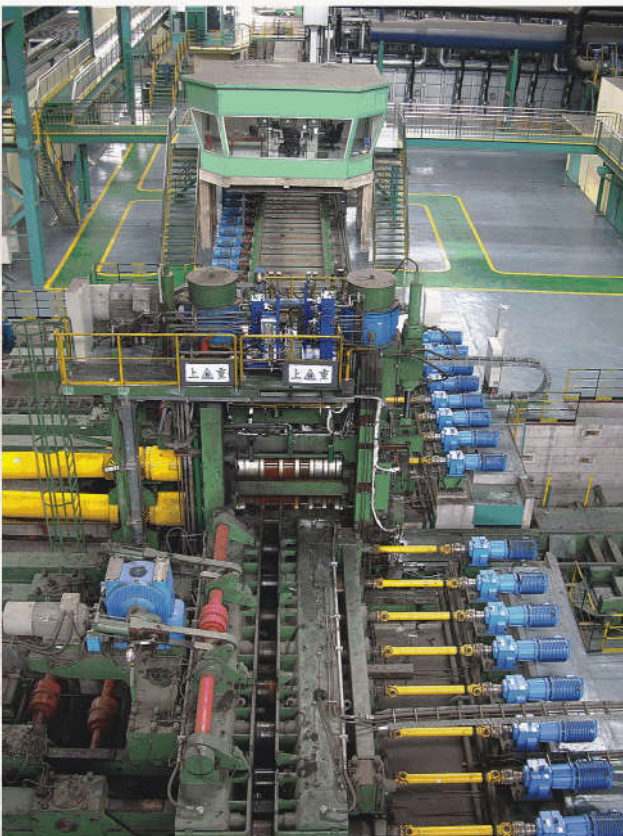
为宝钢制造的1420mm连续退火机组平整机。
1420mm skin pass mill of CAL for Baosteel in 1990s



为济钢制造的1700mm冷轧平整机组
1700mm skin pass mill of cold mill for Jigang

型钢轧机 Section steel mill

序号 item	设备名称 equipment	用户 customer	年份 year	设计方式 Design supplier
1	百米轨梁轧机（开坯机及万能轧机） 100m rail beam mill (breakdown mill and universal mill)	攀 钢 Pansteel	2004年 2004	与SMS合作 SMS
2	百米轨梁轧机（开坯机及万能轧机） 100m rail beam mill (breakdown mill and universal mill)	包 钢 Btsteel	2004年 2004	与SMS合作 SMS
3	轨梁轧机（切头热锯） rail beam mill (head cut hot saw)	包 钢 Btsteel	2005年 2005	上重自行设计 SHMP
4	轨梁轧机（移动式分切热锯） rail beam mill (movable cutting hot saw)	包 钢 Btsteel	2005年 2005	上重自行设计 SHMP
5	型钢轧机（开坯机） Section steel mill (breakdown mill)	邢 钢 Xingsteel	2007年 2007	国内自行设计 domestic
6	型钢轧机（主轧机） Section steel mill (main mill)	卢森堡阿赛洛 Arcelor, Luxembourg	2007年 2007	与KOCH合作 KOCH
7	条钢轧机 Bar steel mill	日本姬路 Himeji, Japan	2008年 2008	与SPCO合作 SPCO
8	棒材轧机 Bar steel mill	越南共英 Steel Company Vietnam	2012年 2012	与SPCO合作 SPCO
9	型钢矫直机 Leveller of section steel mill	唐 钢 Tanggang	2012年 2012	与KOCH合作 KOCH
10	Bd轧机 BD Mill	日本新日铁 NRPPON STEEL Japan	2016年 2016	与新日铁住金合作 NSENGI



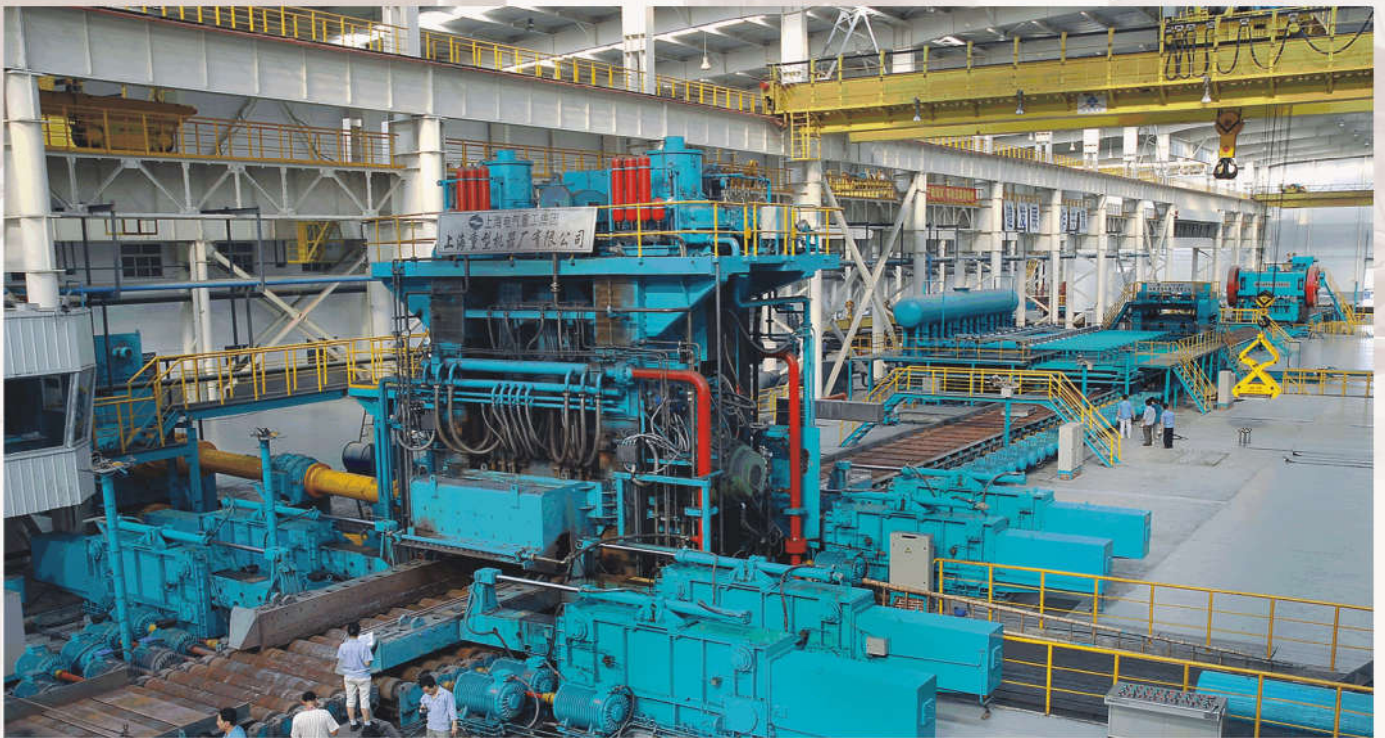
为攀钢制造的百米重轨轨梁万能轧机
100m heavy rail beam universal mill for Pansteel



为包钢制造的百米重轨轨梁万能轧机
100m heavy rail beam universal mill-hot saw for Baotousteel

Non-ferrous metals rolling line **有色金属轧机**

序号 item	设备名称 equipment	用户 customer	年份 year	设计方式 Design supplier
1	3800mm热轧机组 (主轧机、翻锭装置) 3800mm hot rolling mill(main mill, turnover device)	美铝 Aluminum company of America	2007年 2007	与VAI合作 VAI
2	2350mm单机架不可逆冷轧机组 2350mm single stand irreversible cold rolling line	美铝 Aluminum company of America	2007年 2007	与VAI合作 VAI
3	2800mm稀有难熔金属钛板带热轧机组 (全线设备) 2800mm rare metal Ti-plate hot rolling line (total line equipment)	西部材料 WWM	2009年 2009	上重自行设计 SHMP
4	2560mm“1+4”铝板带热轧机组 (全线设备) 2560mm“1+4”aluminum plate hot rolling line(total line equipment)	中孚实业 Zhongfu industrial	2011-2012年 2011-2012	与SMS合作 SMS



为西部金属材料自主设计制造的2800mm钛板带热轧机组 2800mm Ti-plate hot rolling line for WWM



为河南中孚实业公司制造的2560mm“1+4”铝板带热轧机组在用户现场安装(左图为粗轧, 右图为精轧)。
2560mm“1+4”aluminum plate hot rolling line for Zhongfu industrial, assembly at site.,(left:roughing mill/Right:Finishing mill)

电炉、转炉设备 Electric furnaces, converters

序号 item	设备名称 equipment	用户 customer	数量 Amount	年份 year	设计方式 Design supplier
1	15T转炉 15T converter	宝钢特钢 Baosteel special steel	1	2000年 2000	国内自行设计 Domestic
2	120T不锈钢转炉 120T stainless steel electric furnace	宝钢不锈钢 Baosteel stainless steel	1	2001年 2001	与SMS合作 SMS
3	150T转炉 150T converter	宝钢不锈钢 Baosteel stainless steel	1	2001年 2001	与三菱合作 Mitsubishi
4	120T转炉耳轴 120T converter trunnion	新余钢铁 Xinyu steel	2	2002年 2002	国内自行设计 Domestic
5	150T转炉 150T converter	宝钢不锈钢 Baosteel stainless steel	1	2004年 2004	与SMS合作 SMS
6	150T精炼炉 150T refining furnace	宝钢不锈钢 Baosteel stainless steel	1	2004年 2004	与SMS合作 SMS
7	120T电炉 120T electric furnace	宝钢不锈钢 Baosteel stainless steel	1	2004年 2004	与SMS合作 SMS
8	150T电炉 150T electric furnace	浦项 (张家港) Pohang (Zhangjiagang)	1	2005年 2005	与VAI合作 VAI
9	150T转炉 150T converter	浦项 (张家港) Pohang (Zhangjiagang)	1	2005年 2005	与VAI合作 VAI
10	300T转炉 300T converter	韩国现代 Hyundai, South Korea	3	2007年 2007	与SPCO合作 SPCO
11	180T转炉耳轴 180T electric furnace	沙钢 Shagang	2	2010年 2010	VAI设计 VAI



为韩国现代制造的
300吨转炉
300T Converter for HYUNDAI
STEEL South Korea

300吨转炉炉壳
furnace shell of 300T Converter

300吨转炉拖圈
Support of 300T Converter



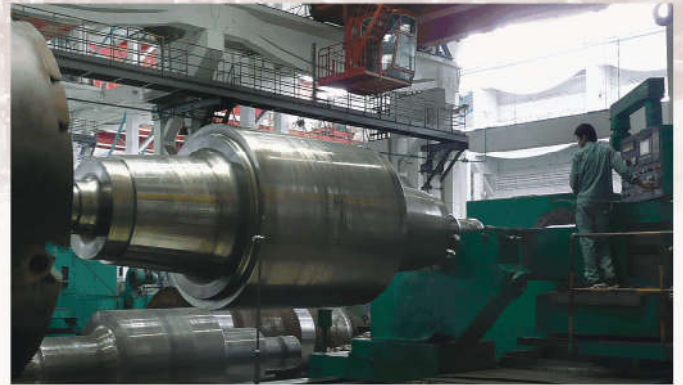
Forged Steel of Back-up Roll

锻钢支承辊

序号 item	设备名称 equipment	用户 customer	数量 Quantity	年份 year	设计方式 Design supplier
1	1650mm平整机支承辊 1650mm skin pass mill back-up roll	天铁 Tianjin Steel	12支 12	2008年 2008	VAI设计 VAI
2	1650mm光整机支承辊 1650mm skin pass mill back-up roll	天铁 Tianjin Steel	10支 10	2008年 2008	达涅利设计 DANIELI
3	1370mm六辊冷轧机支承辊 1370mm 6-H cold mill back-up roll	中冶恒通 Hengtong, MCC	8支 8	2009年 2009	国内自行设计 Domestic
4	1450mm四辊冷轧机支承辊 1450mm 4-H cold mill back-up roll	中冶恒通 Hengtong, MCC	8支 8	2009年 2009	国内自行设计 Domestic
5	1700mmASP粗轧机支承辊 1700mm ASP roughing mill back-up roll	鞍钢朝阳 Chaoyang Ansteel	2支 2	2010年 2010	上重自行设计 SHMP
6	1700mmASP精轧机支承辊 1700mm ASP finishing mill back-up roll	鞍钢朝阳 Chaoyang Ansteel	14支 14	2010年 2010	上重自行设计 SHMP
7	1700mmASP精轧机支承辊 1700mm ASP finishing mill back-up roll	济钢 Jinan steel	2支 2	2010年 2010	上重自行设计 SHMP
8	2800mm稀有难熔金属中厚板轧机支承辊 2800mm rare metal medium and heavy plate mill back-up roll	西部材料 WMM	4支 4	2010年 2010	上重自行设计 SHMP
9	2560mm高精铝板带热连轧机支承辊 2560mm aluminum plate hot tandem mill back-up roll	中孚实业 Zhongfu industrial	20支 20	2012年 2012	SMS设计 SMS
10	4300mm宽厚板粗轧机支承辊 4300mm medium and heavy plate roughing mill back-up roll	首秦 Shouqin	2支 2	2012年 2012	SMS设计 SMS



为西部材料制造的2800mm中厚板轧机支承辊
Back-up Roll of 2800mm 4-high Reversible Mill WMM Shaanxi



为鞍钢朝阳制造的1700mm精轧机支承辊
Back-up Roll of 1700mm hot tandem Mill finishing mill Chaoyang Ansteel

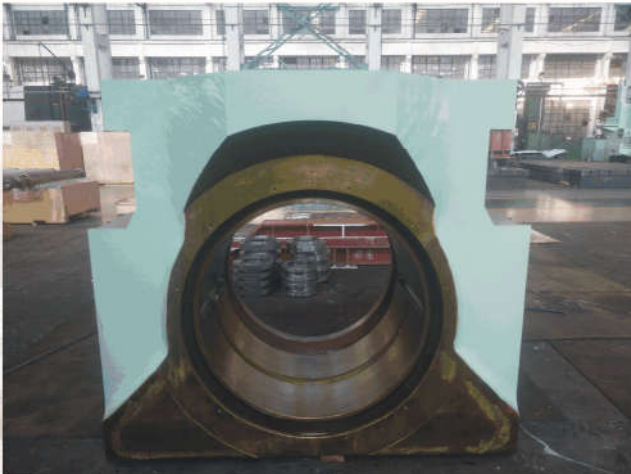


为首秦制造的4300mm宽厚板轧机支承辊
Back-up Roll of 4300mm 4-high Reversible Heavy plate Mill Shouqin Shougang

轴承座装配 Chock Assrmbly

上重碾磨特装公司具备年产3000个轧机轴承座的生产能力，我司所生产的轧机轴承座范围，包含整个冶金领域所需的支承辊轴承座、工作辊轴承座、中间辊轴承座，其重量范围从5000mm宽厚板轧机的支承辊轴承座（单重37156千克）到1450mm连续镀锌机组光整机的工作辊轴承座（单重300千克），截至目前，我司为用户提供的各类轴承座数量超过一万个。

The total roll chock manufacturing capacity of Shanghai Electric SHMP Pulverizing & Special Equipment Co.,Ltd is around 3000 pieces per year (including back-up roll chocks/work roll chock/intermediate roll chock). The weight range is from 37156Kg (back-up roll chock for 5000mm plate mill) to 300Kg (work roll chock for skin pass mill of 1450mm CGL). Our company have manufactured more than 10,000 pieces chocks so far.



为河北敬业钢铁公司制造的铸轧机组支承辊轴承座
Back-up roll chock for casting & rolling mill of HebeiJingye



准备进行粗加工的支承辊轴承座
Back-up roll chocks for rough Machining



为青海平安铝业制造的铝轧机工作辊轴承座
Work roll chocks for Aluminum plate mill of Pingan Industry Qinhai



准备进行精加工的工作辊轴承座
Work roll chocks for finish Machining

联合公告

尊敬的用户：

按照国家、上海市国资国企改革文件精神，依上海电气（集团）总公司深化改革要求，通过建立独立法人、转换机制、加快企业转型发展，经上海市国资委及上海电气（集团）总公司批准，依据《中华人民共和国公司法》及相关法律、行政法规的规定，将上海重型机器厂有限公司原有的冶金、碾磨、特装、锻压、水泥及矿山等业务剥离，组建上海电气上重碾磨特装设备有限公司，上海电气上重碾磨特装设备有限公司自2015年10月7日起正式运营，原上海重型机器厂有限公司已有的上述相关业务的执行（含设计、生产制造、技术服务）由上海电气上重碾磨特装设备有限公司完成，即日起至2017年10月6日为上述业务承接和执行的过度期，过度期结束后上海重型机器厂有限公司原则上将不再承接上述领域内的新业务，新业务由上海电气上重碾磨特装设备有限公司承接。

特此公告！

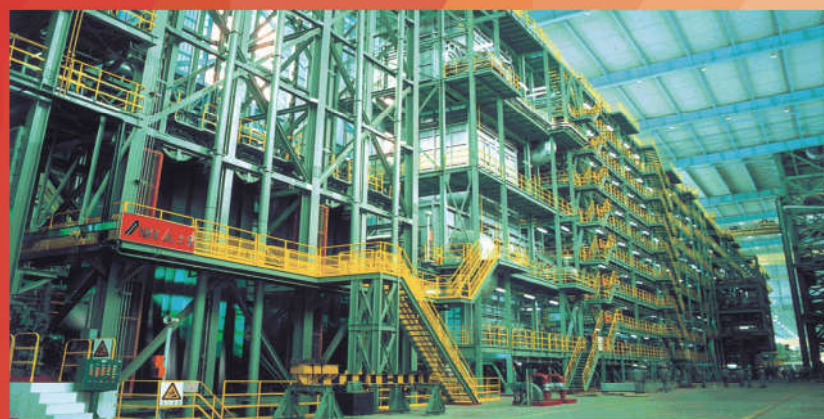
上海重型机器厂有限公司

上海电气上重碾磨特装设备有限公司

2015年10月07日

上海电气上重碾磨特装设备有限公司

Shanghai Electric SHMP Pulverizing & Special Equipment Co.,Ltd.



地 址：上海闵行江川路1800号
电 话：021-34097557
传 真：021-54725084
邮 编：200245
E-mail: shmpxj@163.com

ADD:1800, Jiangchuan Road, Minhang, Shanghai
Tel:021-34097557
Fax:021-54725084
P.C.:200245
E-mail: shmpxj@163.com

